

## VMDI 35

### СДВОЕННЫЕ ПРЕДОХРАНИТЕЛЬНЫЕ КЛАПАНЫ ДВУХСТОРОННЕГО ДЕЙСТВИЯ

#### ПРИМЕНЕНИЕ

Состоит из двух предохранительных клапанов с пересекающимися сливными линиями. Этот клапан используется для понижения давления до определенной настроенной величины в двух портах привода. Клапан идеально подходит для обеспечения защиты от внезапных скачков давления, а также для настройки перепада давления в двух портах гидропривода. Шесть портов (две входные линии и четыре выходные) позволяют использовать всего один клапан для двух гидродвигателей.

#### УСТАНОВКА

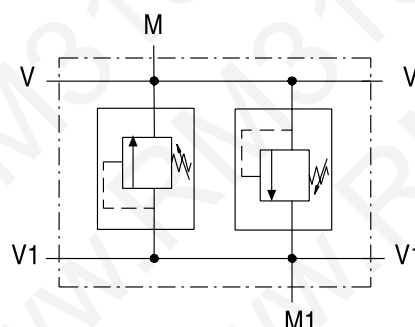
Подключить по одному порту V и V1 к линии нагнетания. Остальные порты V и V1 подключить к гидродвигателям.

#### ПРИНЦИП РАБОТЫ

Давление в порт V (подсоединен к гидродвигателю) подается, пока давление в порту V1 достигает давления настройки пружины. Клапан A (смотрите рис. ниже) служит для настройки макс. давления в порту V. Давление в порту V можно измерить, выкрутив заглушку из порта M и вкрутив в место нее манометр. Аналогично для порта V1 (клапан B). Регулировка давления чувствительна к давлению подпора из линии слива. Настройка клапанов осуществляется только в определенном диапазоне (смотрите ниже).

#### ОСОБЕННОСТИ

- корпус из оцинкованной стали или из алюминия (смотрите ниже)
- можно подключить манометры



#### Пример заказа:

- Типоразмер 03, порты 1/2" BSP,  
диапазон регулировки пружины 5  
– 50 бар, регулировка  
шестигранником

**VMDI35 03 A 1**

- Типоразмер 03, порты 1/2" NPT,  
диапазон регулировки пружины 5  
50 бар, регулировка шестигранником

**VMDI35 03 N A 1**

#### Код заказа:

<b>VMDI</b>										
Корпус		Типоразмер			Порты		Диапазон пружины, бар	Регулировка		
<b>35</b>	Алюминий		GAS	NPT	SAE		<b>A</b>	5-50	<b>1</b>	Шестигранник
<b>S-35</b>	Сталь	<b>02</b>	3/8	3/8	3/4-16	<b>N</b>	<b>B</b>	40-210	<b>2</b>	Рукоятка
		<b>03</b>	1/2	1/2	7/8-14	<b>S</b>	<b>C</b>	100-350	<b>3</b>	Защитный колпачок

## VMDI 35

СДВОЕННЫЕ  
ПРЕДОХРАНИТЕЛЬНЫЕ  
КЛАПАНЫ ДВУХСТОРОННЕГО  
ДЕЙСТВИЯ



МАГАЗИН ГИДРАВЛИКИ  
WWW.RM316.RU

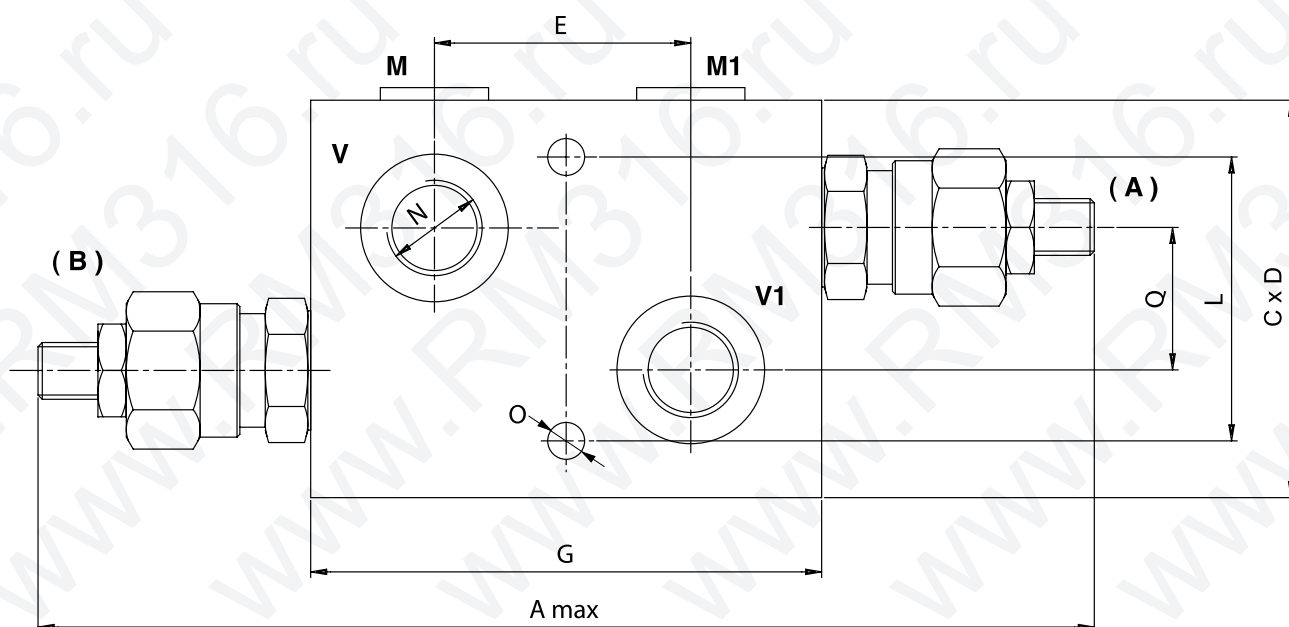
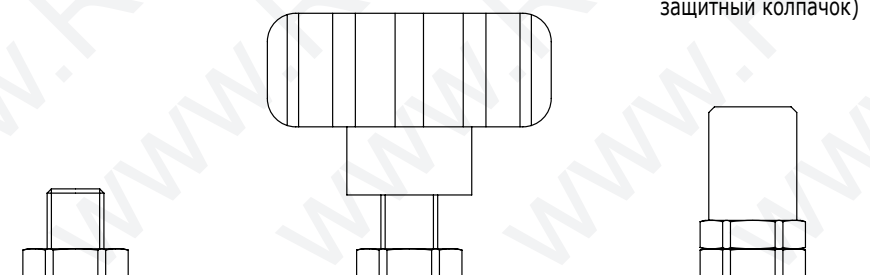
### Технические характеристики

Типоразмер	02/03	02/03	02/03
Пружина	A	B	C
Макс. расход, л/мин	35	35	35
Макс. настройка пружины, бар	50	210	350
Макс. рабочее давление (алюминиевый корпус), бар	350	350	350
Макс. рабочее давление (стальной корпус), бар	400	400	400

Регулировка 1  
(шестигранник)

Регулировка 2  
(рукоятка)

Регулировка 3  
(шестигранник +  
защитный колпачок)



### Габаритно-присоединительные размеры (мм)

Типоразмер	A	C	D	E	G	L	M GA	M1 GA	N GAS	N NPT	N SAE	O	Q	Масса, кг	
														35	S-35
02	190	70	35	42	90	50	1/4	1/4	3/8	3/8	3/4-16	6.5	25	0.79	
03	190	70	35	42	90	50	1/4	1/4	1/2	1/2	7/8-14	6.5	25	0.79	